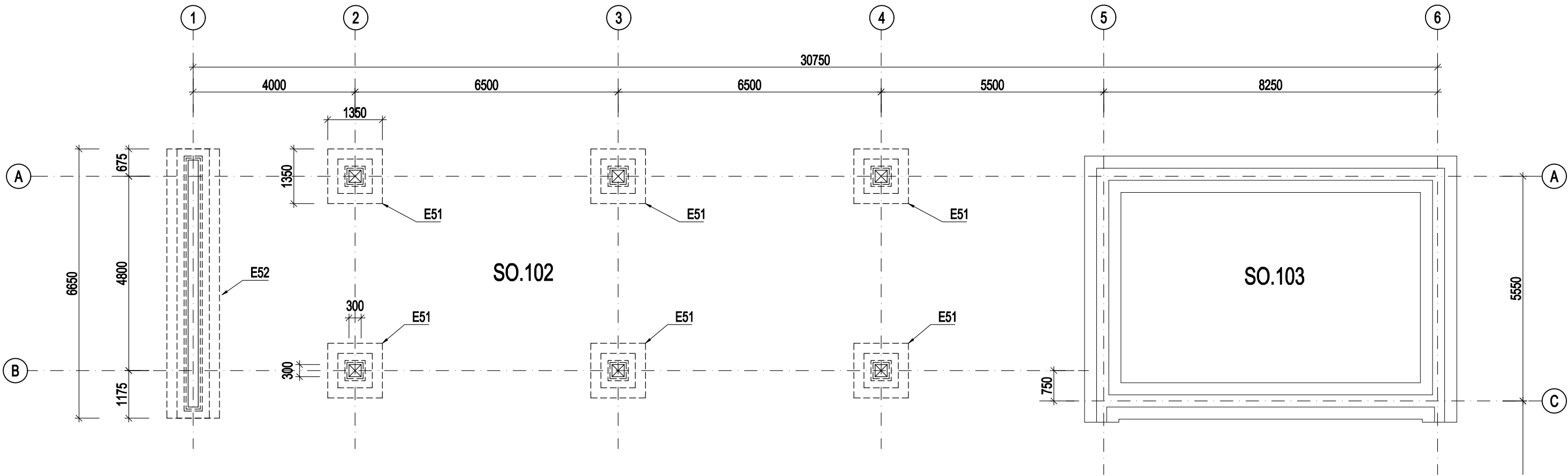


PŮDORYS : ZALOŽENÍ ÚROVEŇ ± 0.000  
M 1:100



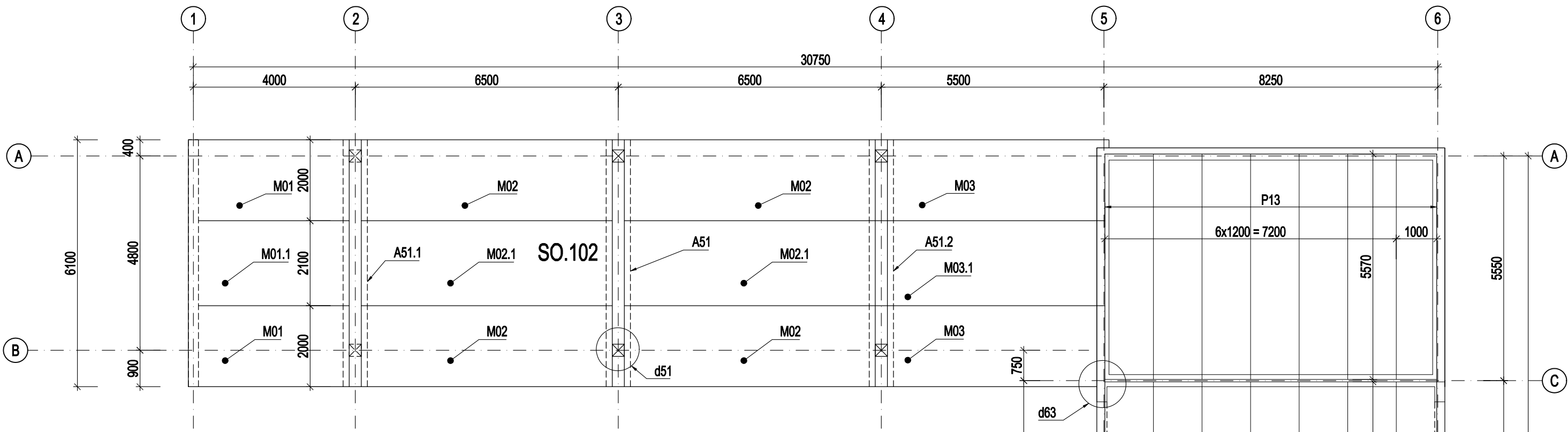
PŮDORYS : ZALOŽENÍ ÚROVEŇ ± 0.000  
M 1:100

BETON PREFABRIKÁTŮ - (viz. TECHNICKÁ ZPRÁVA)  
BETON (PODKLADNÍ) : C30/37 XA2

POZNÁMKY :

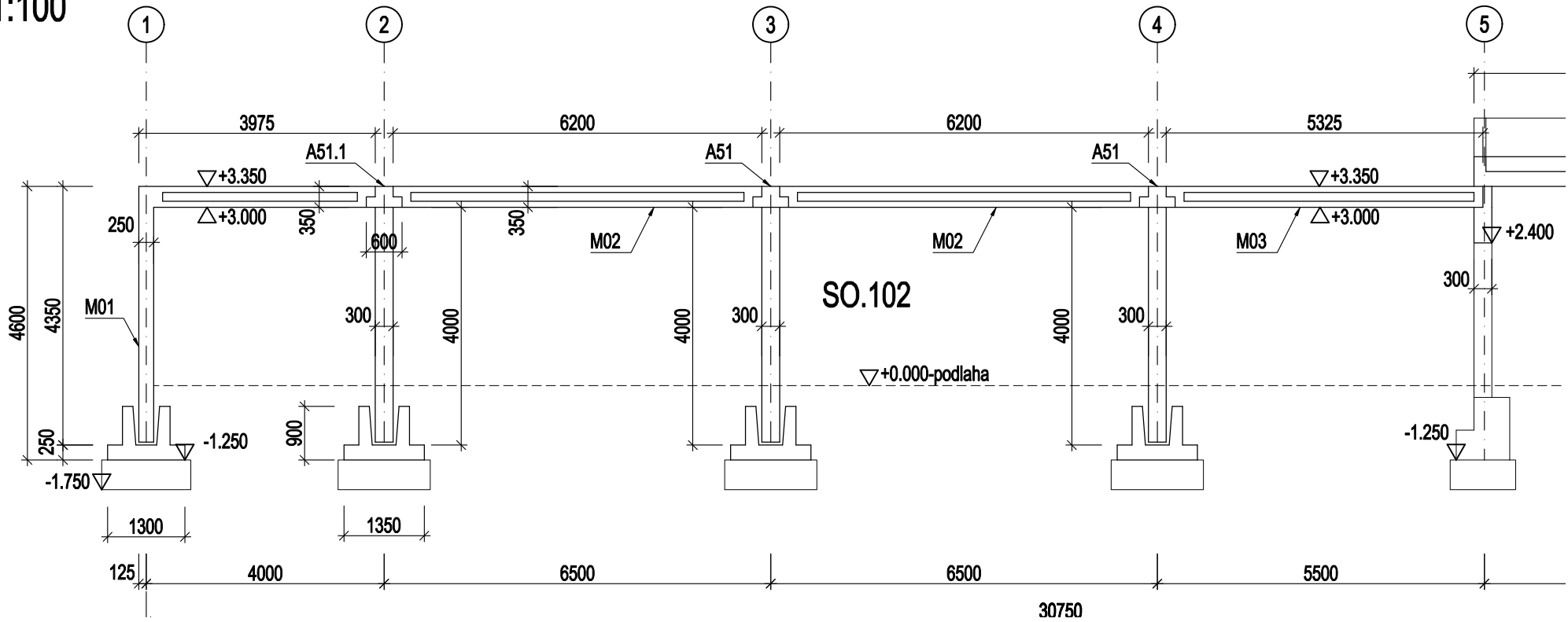
01. NÁVRH A POSOUZENÍ VYZTUŽENÍ PREFABRIKÁTŮ, VČETNĚ VŠECH DETAILŮ PŘÍPOJŮ, VŠECH ZABETONOVANÝCH KOTEVNÍCH A VOLNÝCH MONTÁŽNÍCH PŘÍPRAVKŮ PREFABRIKÁTŮ BUDE SOUČÁSTÍ DODÁVKY PREFABRIKÁTŮ A RDS A VTD - DOKUMENTACE ZAJIŠŤOVANÁ ZHOTOVITELEM.
02. HORNÍ POVRCH PRŮVLAKŮ, DESKOVÝCH PREFABRIKÁTŮ, HLAV SLOUPŮ BUDE ZDRSNĚN PRO LEPŠÍ PŘILNAVOST S DOBETONÁVKOU.
03. PREFABRIKÁTY (SLOUPY, STĚNY) BUDOU ULOŽENY DO KALICHŮ NA CEMENTOVOU MALTU TL. 50 mm, MINIMÁLNÍ PEVNOST MALTY 30 MPa.
04. ČÁST PREFABRIKÁTŮ VETKNUTÁ DO KALICHŮ A VNITŘNÍ POVRCH KALICHŮ BUDE ZDRSNĚN PRO LEPŠÍ PŘILNAVOST ZMONOLITNĚNÍ . DOBETONÁVKY A PODLITÍ PREFABRIKÁTŮ BUDOU SOUČÁSTÍ DODÁVKY PREFABRIKÁTŮ.
05. ROZMĚRY PRVKŮ (TYČOVÝCH, STĚNOVÝCH, DESKOVÝCH) JSOU TEORETICKÉ SKLADEBNÉ BEZ ODEČTENÍ KONSTRUKČNÍCH A MONTÁŽNÍCH VŮLÍ. SKLADEBNÉ ROZMĚRY PREFABRIKÁTŮ VIZ. DISPOZIČNÍ VÝKRESY A TZ.
06. TATO PROJEKTOVÁ DOKUMENTACE SLOUŽÍ PRO VÝBĚR ZHOTOVITELE. JE PODKLADEM PRO VYPRACOVÁNÍ PODROBNÉ VÝKRESOVÉ DOKUMENTACE ZAJIŠŤOVANÉ ZHOTOVITELEM V NÁSLEDUJÍCÍCH STUPNÍCH PD - RDS (REALIZAČNÍ DOKUMENTACE STAVBY), VTD (VÝROBNÍ TECHNICKÁ DOKUMENTACE), MD (MONTÁŽNÍ DOKUMENTACE). V ŽÁDNÉM PŘÍPADĚ TYTO STUPNĚ DOKUMENTACE NENAHRAZUJE.
07. DALŠÍ PODROBNOSTI VIZ. TECHNICKÁ ZPRÁVA.

PŮDORYS : STŘECHA ÚROVEŇ + 3.350  
M 1:100

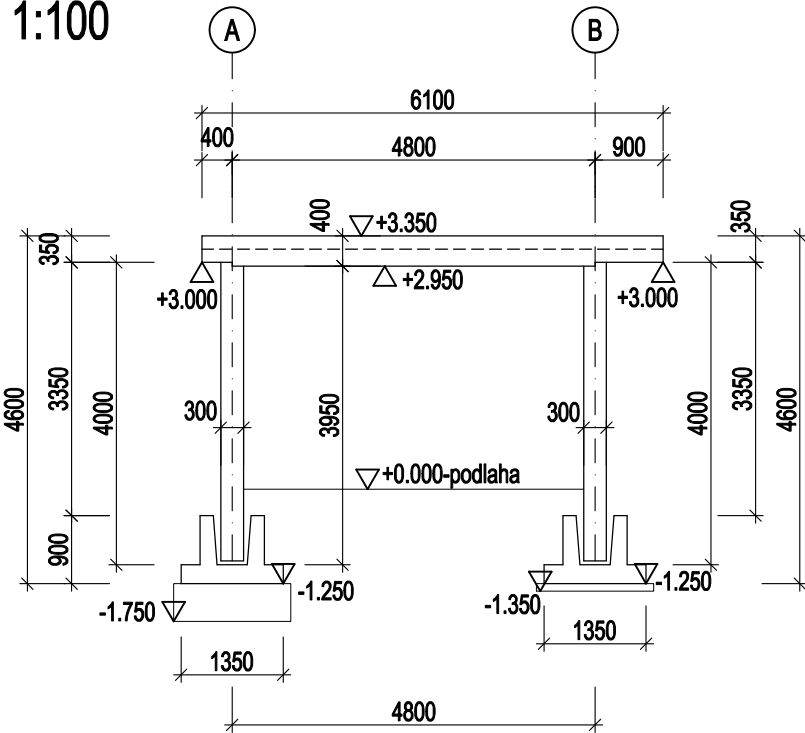


PŮDORYS : STŘECHA ÚROVEŇ + 3.850  
M 1:100

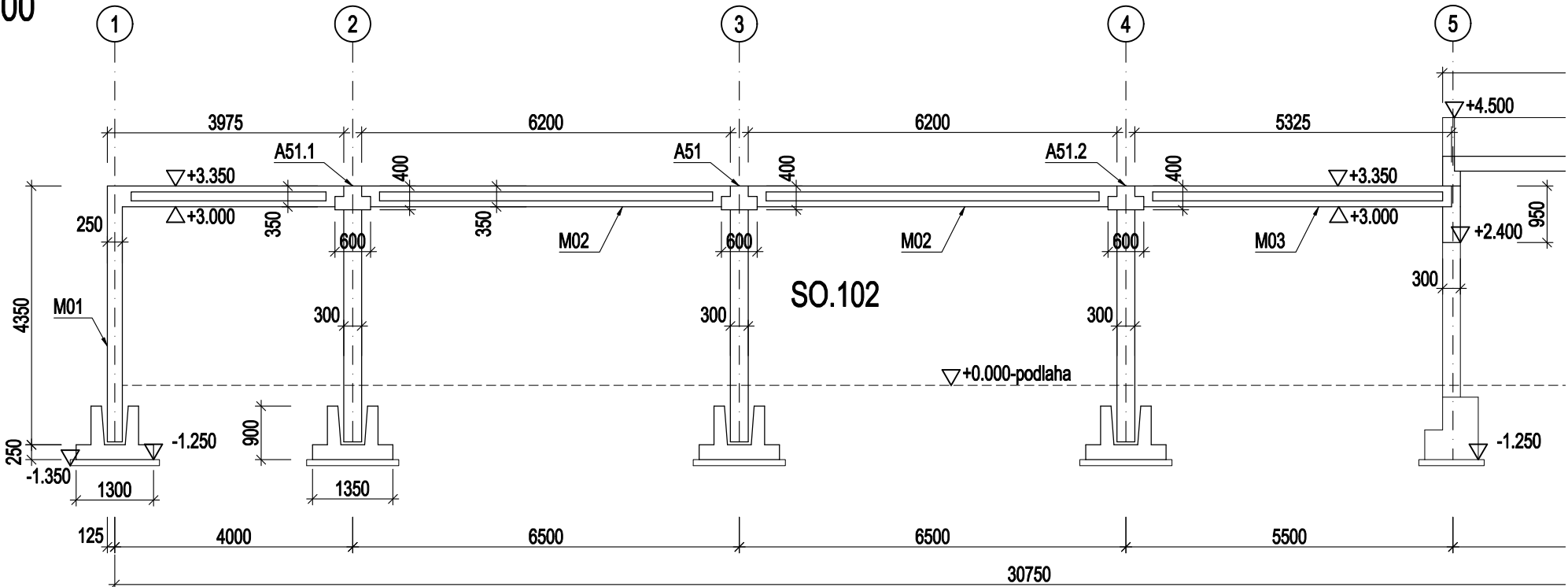
ŘEZ A-A : PŘÍČNÝ ŘEZ OSOU A  
M 1:100



ŘEZ 3-3 : PŘÍČNÝ ŘEZ OSOU 2,3,4  
M 1:100



ŘEZ B-B : PŘÍČNÝ ŘEZ OSOU B  
M 1:100



Souřadnicový systém  
S-JTSK  
Výškový systém Bpv

Orientační schéma:		Rozložení oprávněné osoby:	
Revize:	Datum:	Popis:	Kontrola:
Stavební/ invest:		Správa železnic, státní organizace Dlážděná 1003/7, 110 00 Praha 1- Nové Město	
Zástupce investora:		Stavební správa západ, Sokolovská 1955/278, 190 00, Praha 9	
Generální projektant stavby:		ARTECH spol. s r.o. Václavské náměstí 819/43, 110 00 Praha , IČ: 25024671 Adresa pro doručování: Žitkova 152, 436 01 Litvínov E-mail: arttech@arttech.cz, tel. 476 111 782	
Výpracoval (projektant):		autorizoval (zodpovědný projektant):	
Ing. Jan Henzl		Ing. Jan Henzl	
kraj:		obec:	
Středočeský		Nymburk	
kraj:		obec:	
Středočeský		Nymburk	
Areál HZS Nymburk		D1.02 SO.102 - VEDLEJŠÍ OBJEKT- KRYTÁ PARKOVACÍ STÁNÍ D1.02.2 STAVEBNÉ KONSTRUKČNÍ ŘEŠENÍ	
Dispozice - PŮDORYSY, ŘEZY		D1.02.2 STAVEBNÉ KONSTRUKČNÍ ŘEŠENÍ	
střední PD		PDPs	
datum		06/2021	
formát		6x4A	
mřížka		1:100	
zskádk		2154	
číslo (form.)		dokument:	
		03.01	